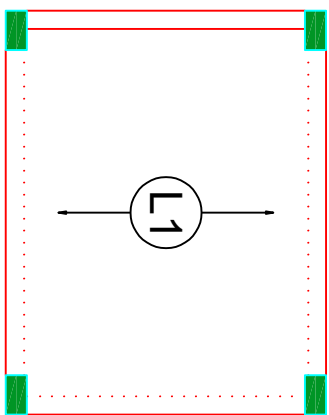


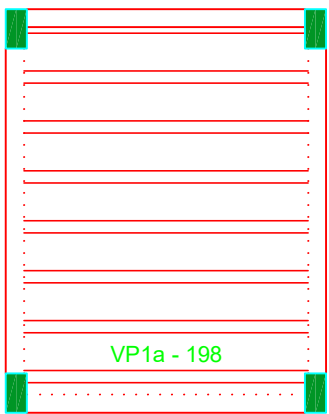
Figure 1 displays the geometric models of the 150 mm diameter and 1.50 m long composite beam, showing six cross-sectional views (V1 to V6) at different longitudinal positions. The views are labeled with their respective longitudinal positions: V1 (0.00 m), V2 (0.25 m), V3 (0.50 m), V4 (0.75 m), V5 (1.00 m), and V6 (1.25 m). The beam is supported by two 150 mm diameter columns. The reinforcement details include top and bottom bars for the concrete slab and top and bottom bars for the steel beam. The concrete slab is 150 mm wide and 1.50 m long. The steel beam is 150 mm high and 1.50 m long. The reinforcement bars are 12 mm diameter. The concrete is C-30 and the steel is S-420.

ATENÇÃO:
Prever armaduras de esperas e respectivos pilares de amarração das paredes laterais junto ao telhado (oitão), conforme método construtivo empregado.
Prever eventuais estruturas adicionais de pilares e viga para o telhado, conforme método construtivo empregado.

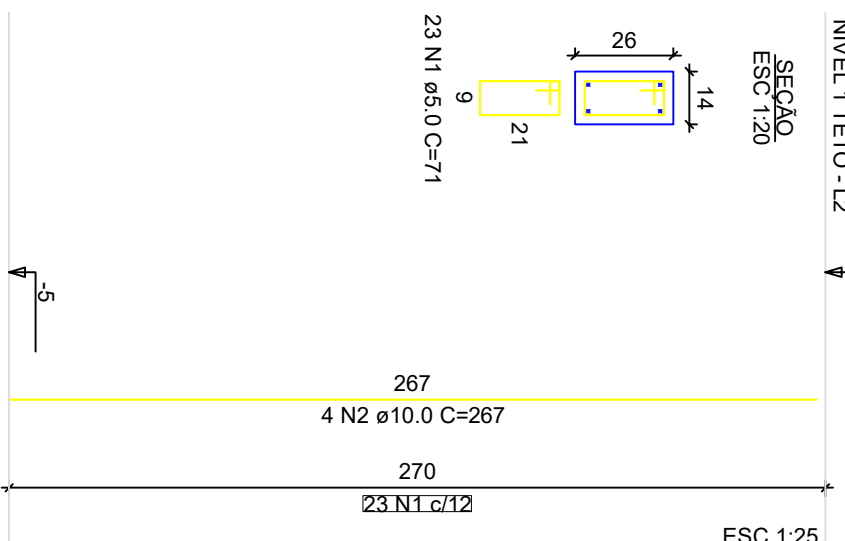
Armação positiva das lajes do pavimento Nivel 1 Teto
escala 1:50



Planta de vigotas pré-moldadas
escala 1:50


$$P_1=P_2=P_3=P_4=P_5=P_6=P_7=$$

$$=P_8=P_9=P_{10}=P_{11}=P_{12}=$$

$$=P_{13}$$


ATENÇÃO:
Exemplo de projeto estrutural para edificações do Novo PAC FHNS
Subsídio - Portaria 1416 / 2023.
Uso facilitado, desde que revisado por responsável técnico, com a
devida emissão de ART/RRT/TRT, e adequado às particularidades da
cada obra.

CAIXA

objeto estrutural exemplo, de uso facultado
conforme observações ao lado.

Novo PAC FHNIS Sub50

PROJETO ESTRUTURAL

PLANTA DE ARMADURAS

Desenho: xxx	DESENHO
Escala: Indicada	01
Data: 09/05/25	FOLHA
Unidade: cm	03/03

GOVERNOS E GOVERNANTES

GOVERNO FEDERAL

BRASIL

NOVO PAC

ORIENTADOR E APOIADOR

**Minha Casa
Minha Vida**

FORMATO A1 - INTERNO: 801 x 574 mm.
ESTERNO: 841 x 594 mm.